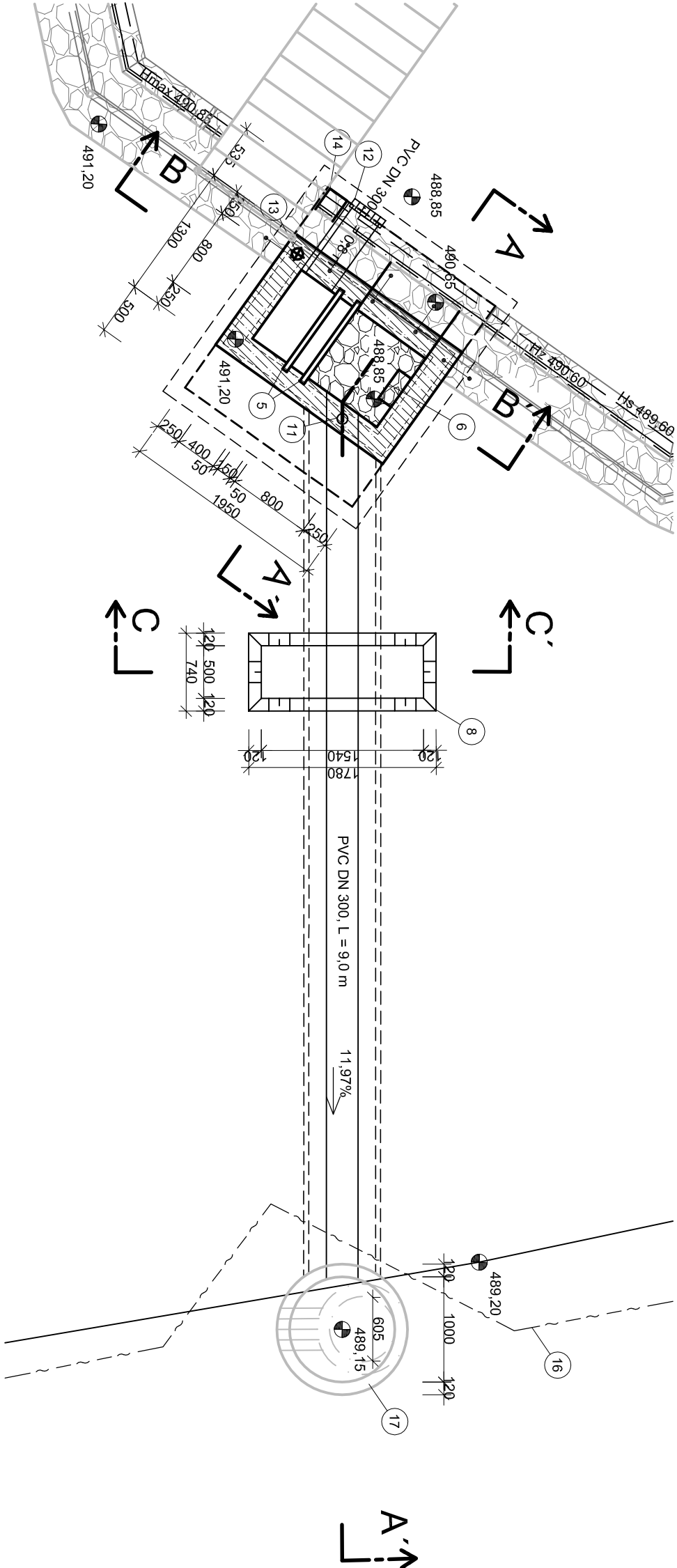


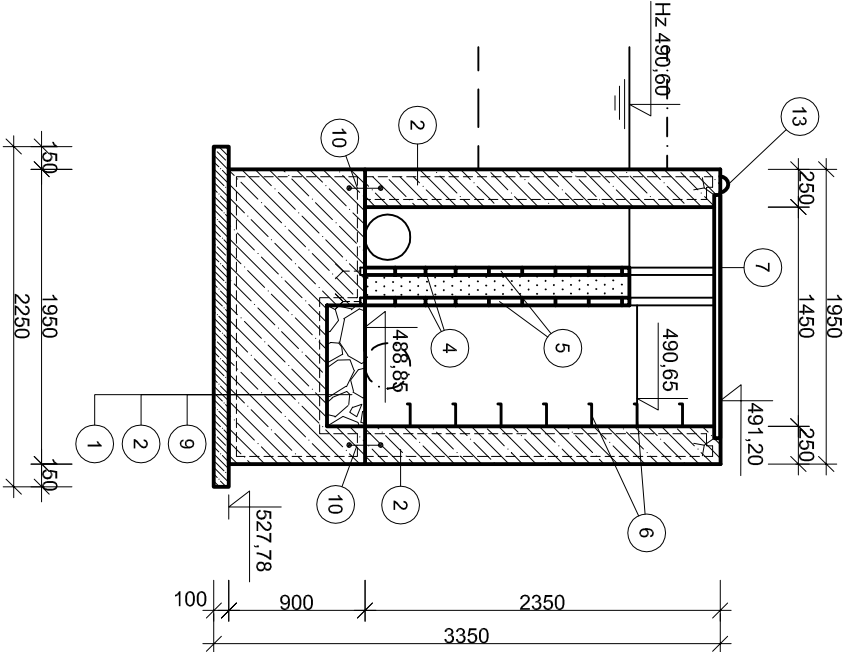
SDRUŽENÝ FUNKČNÍ OBJEKT

M 1 : 50

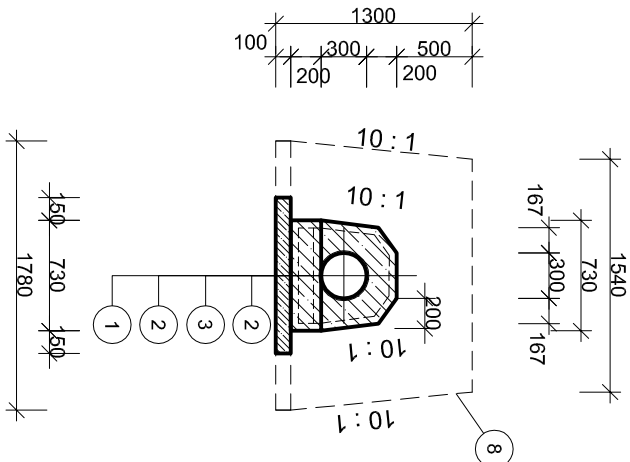
PŮDORYS



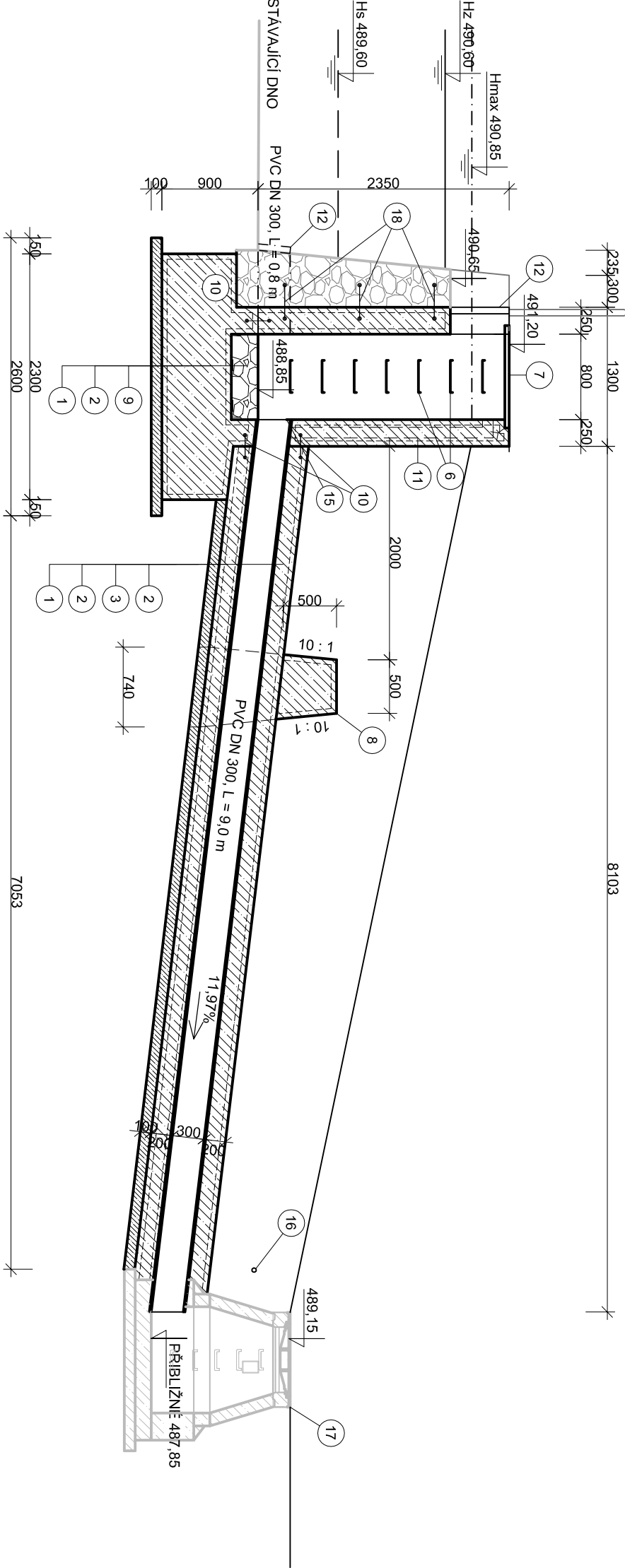
ŘEZ B - B'



ŘEZ C - C'

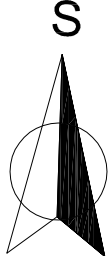


ŘEZ A - A'



LEGENDA:

- 1) PODKLADNÍ BETON - VODOSTAVĚB. C30/37 XF3, tl. 10 cm
- 2) VODOSTAVEBNÍ ZB C30/37 XF3, SÍŤ KARI 2x (Ø8mm, oka 100x100mm), KRYTÍ VYZTUŽE C = 5 cm
- 3) ODTOKOVÉ POTRUBÍ PVC DN 300, L = 9,0 m
- 4) DŘEVĚNÉ DLUŽE NA PERO-POLODRAŽKA tl. 40 mm
- 5) OCELOVÉ UHELNÍKY PRO OSAZENÍ DLUŽÍ - U č.50, DÉLKY 4 x 2,34 m
- 6) STUPADLA S POVLAKEM PVC
- 7) UZAMKYATELNÝ OCELOVÝ POKLOP
- 8) ZB ZAVAZOVACÍ KŘÍDLO, C30/37 XF3, SÍŤ KARI 2x (Ø8mm, oka 100x100mm), KRYTÍ VYZTUŽE C = 5 cm
- 9) DLAŽBA Z LK DO BETONU C30/37 XF3, TL. 25 cm
- 10) PRACOVNÍ SPÁRA DOTĚSNĚNÁ PRYZOVÝM (NEBO PLECHOVÝM) TĚSNĚNÍM DO HLoubKY MIN. 10 CM NA KAŽDÓU STRANU
- 11) SVISLÉ POTRUBÍ DN 100 PRO ZAVZDUŠNĚNÍ OBJEKTU, L= 2,0 m, VRCHNÍ OTVOR OCHRÁNĚN PŁAST. KRYTKOU
- 12) OCELOVÉ ČESLE
- 13) GEODETICKÝ BOD (HŘEB) + KOVOVÁ ČEDULKA S VÝŠKOU *491,20 m n. m.,"
- 14) VODOČETNÁ LAŤ - PLASTOVÁ, UPEVNĚNÁ NA CHEM. KOTVY S VYZNAČENÍM Hz A Hmax
- 15) OCELOVÁ CLONA, TL. 5 mm, UCHYCENÍ NA CHEMICKOU KOTVU
- 16) STÁVAJÍCÍ SĐĚLOVACÍ KABEL
- 17) STÁVAJÍCÍ REVIZNÍ ŠACHTA DEŠŤOVÉ KANALIZACE
- 18) KOTVY DO STÁV. ZDI. - TYČE Ø 10 mm DO PŘEDVRTANÝCH DĚR Ø 12 mm, DÉLKY 300 mm, PO 1 m. UPEVNĚNÍ NA CHEMICKOU KOTVU (RYCHLE TUHNOUcí 2-KOMPONENTNÍ KOTVÍČÍ LEPIDLO, NA BÁZI EPOXIDOVÉ PRYSKYŘICE)



SOUŘADNICOVÝ SYSTÉM: S - JTSK
VÝŠKOVÝ SYSTÉM: BPV

VĚD. PROJEKTU	VYPRACOVAL	ZODP. PROJEKTANT	<div><div><div></div></div><div><div>K INVEST s.r.o.</div></div><div><div>Demlov a 1011, 674 01 Třebíč</div></div><div><div>ICO : 255 89 679</div></div><div><div>DATAUM 1/2021</div></div><div><div>MĚŘÍTKO 1 : 50</div></div><div><div>FORMÁT A2</div></div><div><div>STUPĚN DSP</div></div><div><div>DRUH VÝKR SDRUŽENÝ FUNKČNÍ OBJEKT</div></div><div><div>ARCH Č D 1.2.5. 3</div></div></div>
Ing. Pavel Faia	Bc. Pavel Olešňa	Ing. Blahoslav Kopeček	
INVESTOR	Město Třebíč, Karlovo nám. 104/55, 674 01 Třebíč		
MÍSTO STAVBY	k. ú. Budkovice		